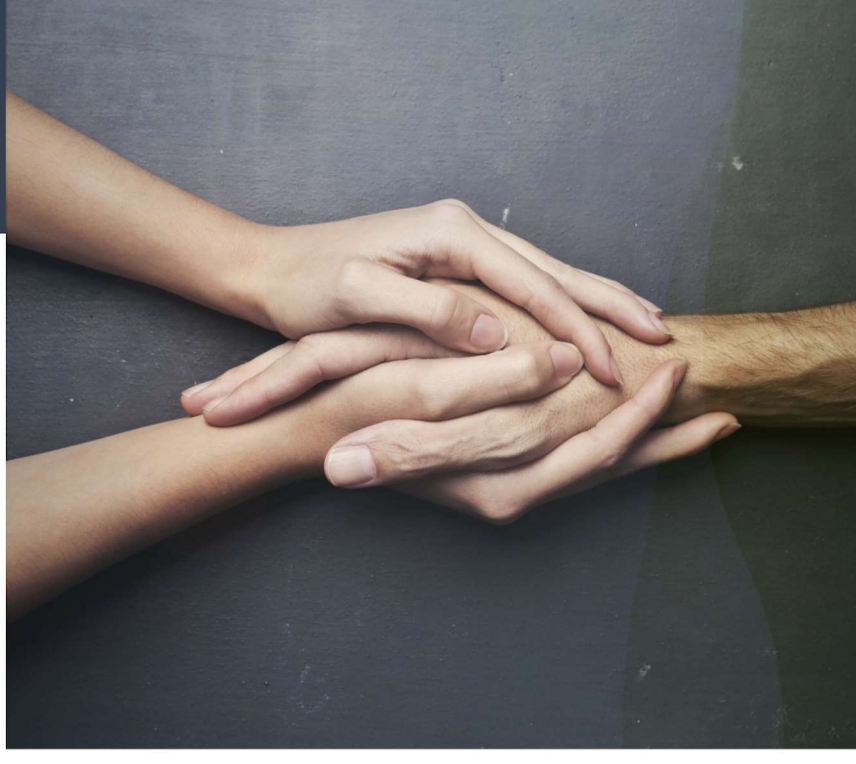


ASSIP

ATTEMPTED SUICIDE SHORT
INTERVENTION PROGRAM
HOME TREATMENT



Eine Kurztherapie für Menschen
nach einem Suizidversuch



Gesundheitsförderung Schweiz
Promotion Santé Suisse
Promozione Salute Svizzera

KONTAKT

Termine

bei Ihnen zuhause oder beim Hausarzt/bei der Hausärztin, bei Ihrem/Ihrer Psycholog:in, Psychiater:in, bei einer anderen vertrauten Gesundheitsfachperson oder bei einem/einer Angehörigen



Bern

Universitätsklinik für Psychiatrie und Psychotherapie

assip@hin.ch

031 632 88 11



Zürich

Psychiatrische Universitätsklinik Zürich
Klinik für Psychiatrie, Psychotherapie und Psychosomatik

triage.kppp@pukzh.ch

058 384 21 11



Sanatorium Kilchberg AG

ambulatorium@sanatorium-kilchberg.ch

044 716 41 41



*"Ein Gespräch
eröffnet neue,
lebensorientierte
Perspektiven."*

www.assip.org





- Es geht um Sie und die Geschichte Ihres Suizidversuchs
- Zusammen klären wir die Hintergründe Ihrer suizidalen Krise und arbeiten an persönlichen Strategien
- ASSIP wirkt und senkt das Risiko eines erneuten Suizidversuchs um annähernd 80%
- Es ist eine Ergänzung, kein Ersatz zu einer (längerfristigen) Therapie



Die Therapiesitzungen mit Ihnen haben mir sehr geholfen. Das Leporello habe ich immer im Portemonnaie dabei. Ich weiss wie ich besser mit den Gedanken an den Tod umgehen kann. Ich erkenne die Warnsignale besser und kann reagieren. Sie gaben mir unendlich viel Halt und Zuversicht. Dafür möchte ich Ihnen danken.

Johann P., ehemaliger ASSIP-Patient

ASSIP HOME TREATMENT IN DER PRAXIS

Erste Konsultation: Narratives Interview

Sie erzählen die Geschichte Ihres Suizidversuchs in Ihren eigenen Wörtern. Das Gespräch wird auf Video aufgezeichnet. Sie bekommen schriftliche Unterlagen zum Thema suizidales Erleben (Psychoedukation).

Zweite Konsultation: Video-Playback

Das aufgezeichnete Interview wird zusammen mit Ihnen angeschaut. Abläufe, die Ihrer suizidalen Krise vorausgehen, werden gemeinsam angeschaut, Warnzeichen aufgedeckt und Strategien erarbeitet.

Dritte Konsultation: Fallkonzeption suizidalen Verhaltens

Die Hintergründe Ihrer suizidalen Krise, längerfristige Therapieziele, Warnsignale und Ihr persönlicher Krisenplan werden gemeinsam überarbeitet und schriftlich festgehalten.

Anschließend: Briefliche Kontaktaufnahme

Wir kontaktieren Sie über zwei Jahre hinweg.

DAS MACHT ASSIP AUS



www.assip.org

